

# Fleeceoverall mit Öhrchen

Größe: 68

## MATERIAL

### Fleece in Braun –

150 cm breit, 65 cm lang (Oberstoff)

### Jerseystoff in Blau-Schwarz gestreift –

150 cm breit, 65 cm lang (Futterstoff)

### Reißverschluss in Gelb –

35 cm lang

### dünnere Filzrest in Gelb –

10 x 10 cm (Innenohren)

farblich passendes Garn

## So wird's gemacht

### Zuschneiden:

Hinweis: Alle Teile plus 1 cm Nahtzugabe zuschneiden. Die Ohren mit 5 mm Nahtzugabe zuschneiden. Bei den Vorderteilen aus Oberstoff und Futterstoff sowie an den beiden vorderen Besatzteilen jeweils 2 cm Nahtzugabe an der Reißverschlusskante hinzurechnen. Markierungen übernehmen.

aus Fleece: 2x Vorderteil, 2x Rückenteil, 2x Kapuzenseite, 1x Kapuzenmitte, 2x Ohr, 2x Ärmel

aus Jerseystoff: 2x Vorderteil Futter, 2x Rückenteil, 2x Kapuzenseite (davon 1x seitenverkehrt), 2x Ärmel (davon 1x seitenverkehrt), 1x Kapuzenmitte, 2x vorderer Besatz (davon 1x seitenverkehrt), 2x Fußbündchen 18 cm breit, 15 cm lang, 2x Ärmelbündchen 15 cm breit, 12 cm lang

aus Filz: 2x Ohr

- Die beiden Rückenteile aus Fleece rechts auf rechts zusammennähen und die Nahtzugaben füßchenbreit absteppen. Bei den beiden Futter-Rückenteilen genauso vorgehen.
- An die Fleece-Vorderteile jeweils den Besatz rechts auf rechts annähen. Die Naht jeweils füßchenbreit auf dem Jersey absteppen. Die Nahtzugabe für den Reißverschluss nach innen auf die linke Seite bügeln. Dann die beiden Vorderteile aus Fleece rechts auf rechts legen und die mittlere Naht ab dem Schritt 3 cm weit nach oben schließen.



- Bei den Futter-Vorderteilen wiederholen. Beim Fleece-Vorderteil den Reißverschluss rechts auf rechts, beginnend bei der Schrittnaht bis zum Halsausschnitt, an die gebügelte Kante stecken. Die Zähnchen zeigen dabei zum Jerseybesatz. Achtung: Den Reißverschluss hier nur durch eine Stofflage nähen.
- Jeweils die Seitennähte beim Fleece-Overall und beim Futter-Overall rechts auf rechts schließen.
- Die Ärmel aus Fleece und Futterstoff jeweils rechts auf rechts zusammennähen und die Nähte bügeln. Die Ärmel aus Fleece an die Armausschnitte aus Fleece nähen und füßchenbreit absteppen. Ebenso die Futterärmel am Futter anbringen.

Hier geht's zum Video:



[www.stoffe.de/reissverschluss-naehen](http://www.stoffe.de/reissverschluss-naehen)





**6** Dann jeweils die Schrittnähte von Fleece- und Futter-Overall rechts auf rechts von einem Fußende zum anderen schließen. Die Nähte der vorderen und rückwärtigen Mitte des Overalls müssen dabei aufeinanderliegen. Achtung: Beim Futter-Overall in der Schrittnaht eine Wendeöffnung lassen.

**7** Das Futter-Vorderteil rechts auf rechts an den Reißverschluss vom Fleece-Vorderteil stecken und annähen. Dann das Futter nach innen wenden und das an den Reißverschluss genähte Futter weg vom Reißverschluss in Richtung Futter-Vorderteile bügeln. Die Kanten des Vorderteils aus Fleece und des Jerseybesatzes knappkantig an die Reißverschlusszähnen vom Vorderteil stecken und füßchenbreit durch alle Lagen absteppen.

**8** Die Bein- und Armbündchen der Länge nach doppelt legen, bügeln, auseinanderfalten, die seitlichen Nähte schließen und wieder doppelt legen. Bein- und Armbündchen jeweils rechts auf rechts an den Fleece-Overall nähen, dabei die Bündchen dehnen. Den Overall aus Fleece und

Futterstoff links auf links ineinanderstecken und jeweils Arm- bzw. Beimbündchen so durch die Wendeöffnung ziehen, dass die Bündchen rechts auf rechts an das Futter genäht werden können. Die Wendeöffnung schließen.

**9** Jeweils ein Filz- und ein Fleece-Ohr rechts auf rechts zusammennähen, dabei bleibt die untere Kante offen. Die Ohren wenden, die Kanten bügeln und die Ohren ein wenig formen, d. h. die untere Kante etwas falten und jeweils rechts auf rechts in den Schlitz des Kapuzenseitenteils schieben, die Nahtzugabe der Kapuzenseite dabei frei lassen. Den Schlitz bei 3 bis 4 mm schließen, das Ohr mitfassen, dabei die Naht am Ende des Schlitzes wie einen Abnäher ins Seitenteil der Kapuze auslaufen lassen.

**10** Die Seitenteile der Fleece-Kapuze jeweils rechts auf rechts an das Mittelteil nähen. Die Nahtzugabe ins Mittelteil bügeln und füßchenbreit absteppen. Bei der Futter-Kapuze wiederholen. Die Fleece- und die Futter-Kapuze rechts auf rechts zusammennähen, der Halsausschnitt bleibt dabei offen. Die Kapuze so verstürzen, dass der Jersey entlang der Kapuzenöffnung 1 cm aus der Fleece-Kapuze hervorsteht.



**11** Dann nur die Fleece-Kapuze rechts auf rechts an den Overall stecken und durch beide Lagen des Overalls an den Overall nähen. Den Reißverschluss dabei mitfassen. Nun beim Jerseyfutter der Kapuze die Nahtzugabe 1 cm umschlagen und das Futter rechts auf rechts an den Halsausschnitt nähen. Den Overall wenden.

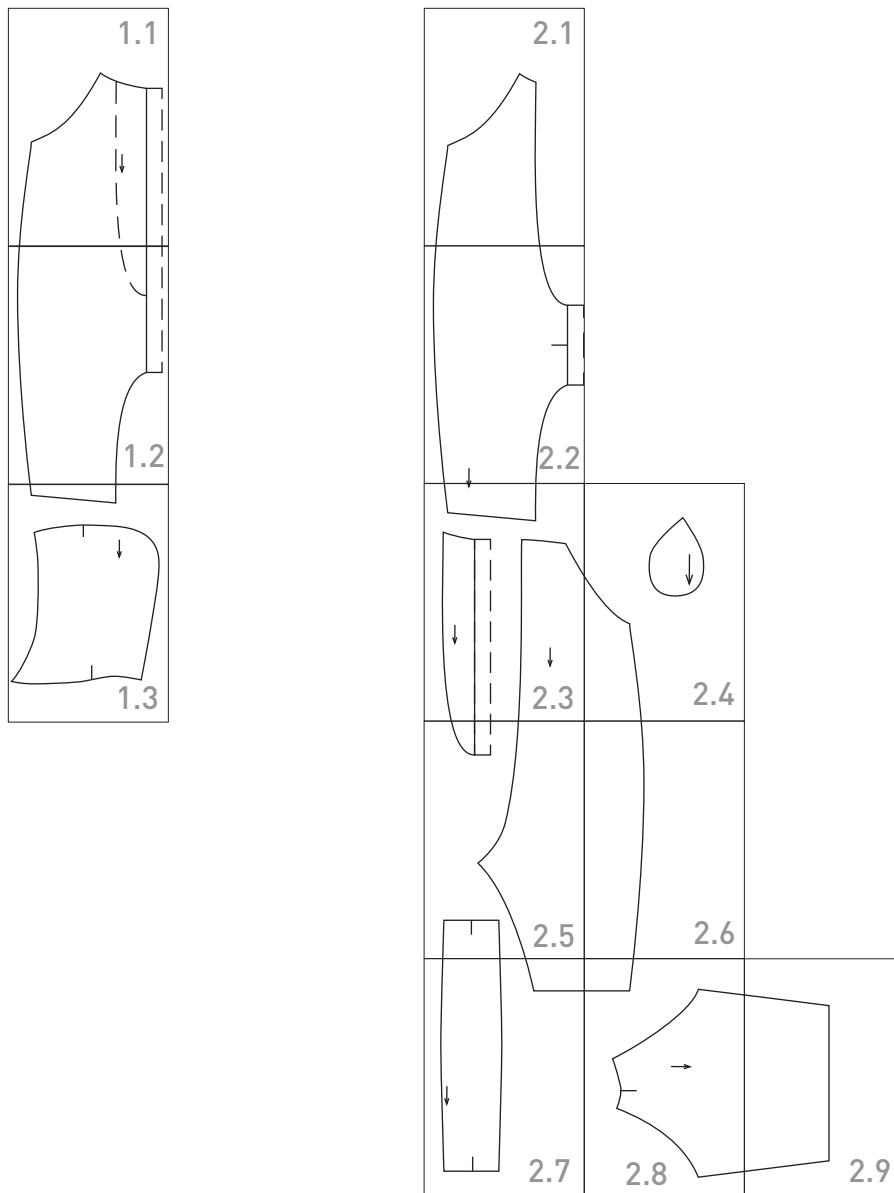
**12** Anschließend die Kapuzenöffnung und den Reißverschluss füßchenbreit von außen absteppen.

### Tipp

Für ein kleines Mäuschen können Sie den Overall auch in Grau oder Schwarz anfertigen und runde Ohren zuschneiden.

# Fleeceoverall mit Öhrchen (8 Teile)

Kontrolllinien Seitenlänge 5 cm



# 1.1

## Vorderteil Futter

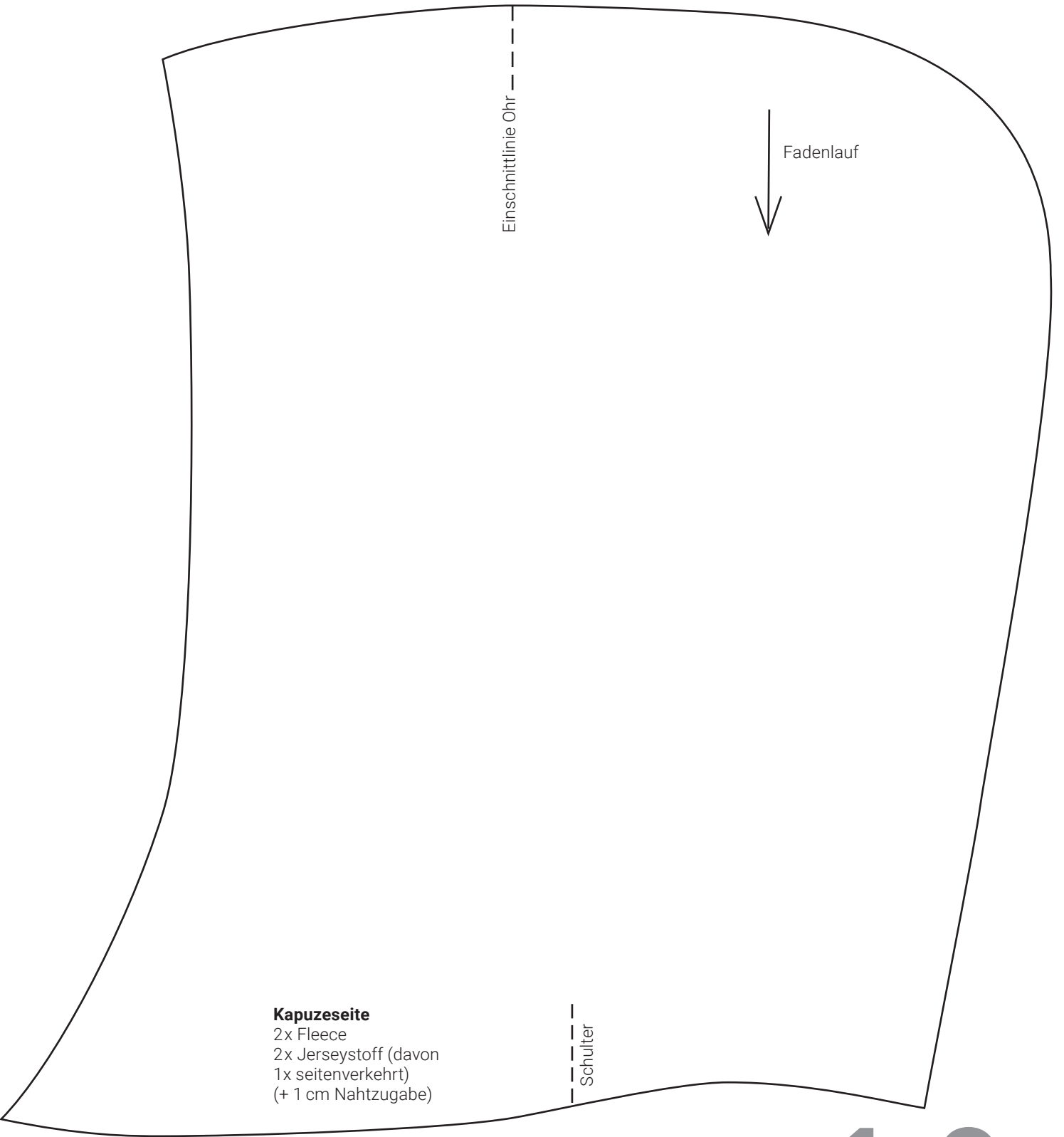
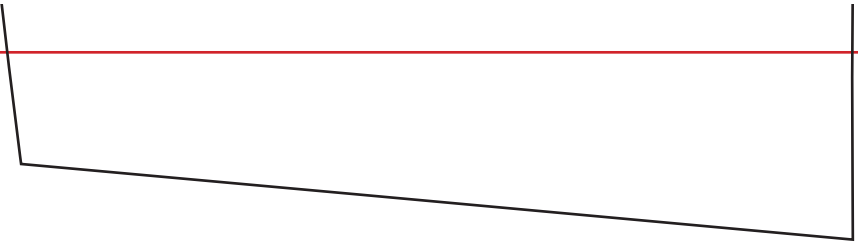
2x Jerseystoff (davon 1x  
seitenverkehrt)  
(+ 1 cm Nahtzugabe bzw.  
+ 2 cm an der Reißver-  
schlusskante)

Fadenlauf

vordere Mitte + 2 cm NZ



# 1.2



Einschnittlinie Ohr

Fadenlauf

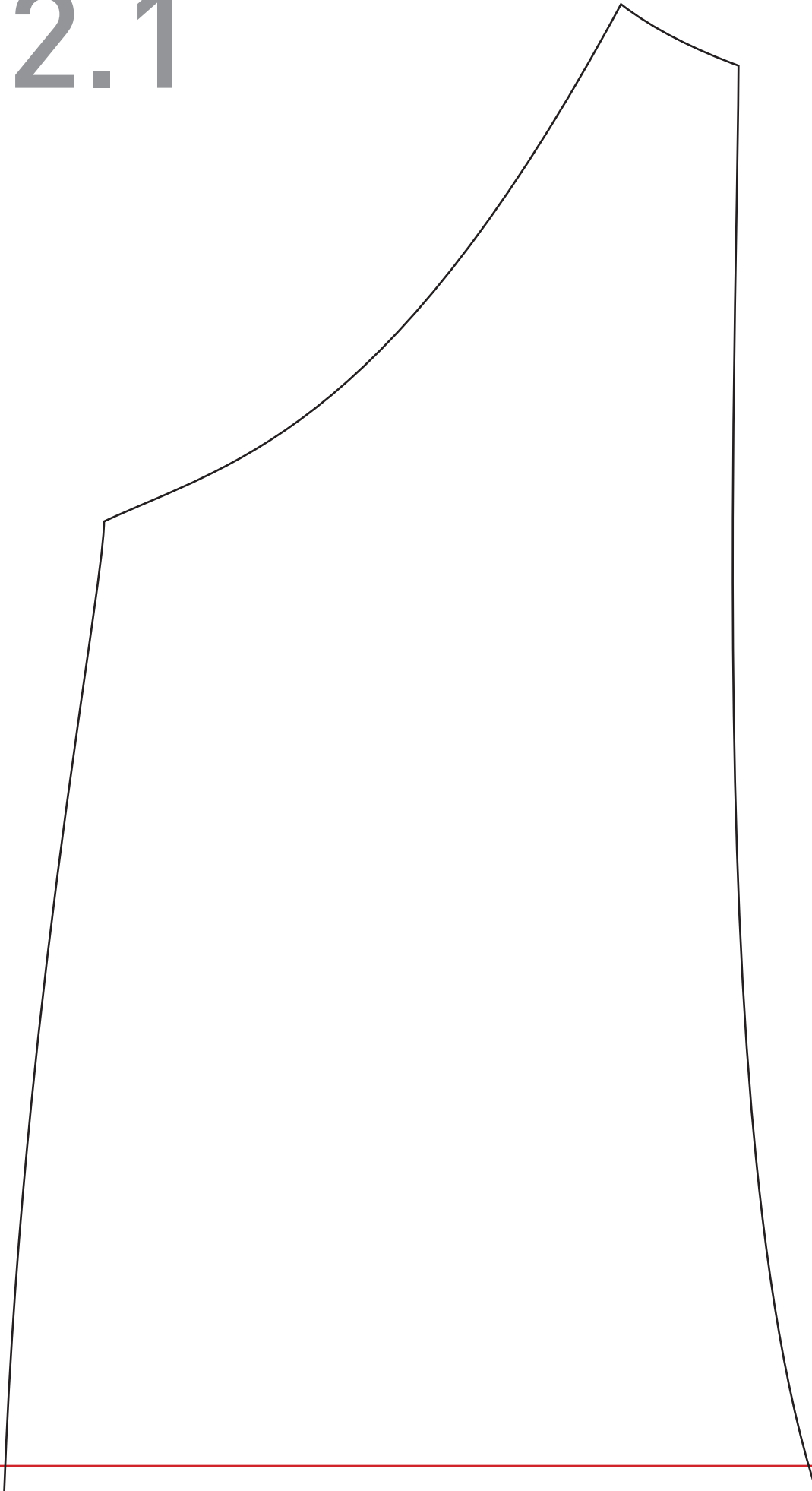


**Kapuzeseite**  
2x Fleece  
2x Jerseystoff (davon  
1x seitenverkehrt)  
(+ 1 cm Nahtzugabe)

Schulter

# 1.3

# 2.1





Seitennaht

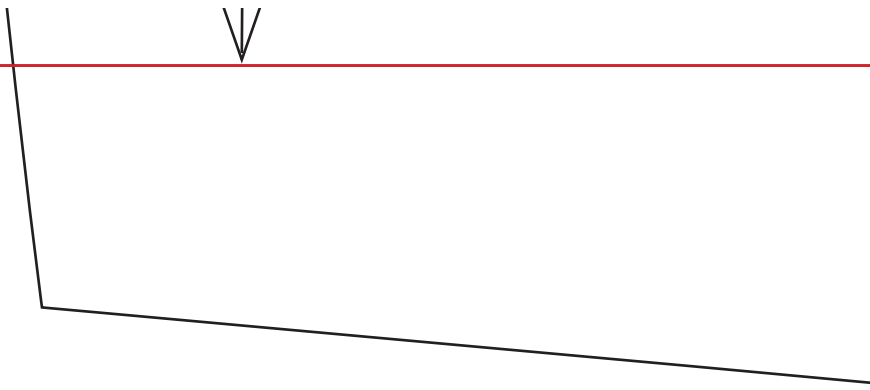
Beginn Reißverschluss

vordere Mitte + 2 cm NZ

**Vorderteil**  
2x Fleece  
(+ 1 cm Nahtzugabe bzw. + 2 cm  
an der Reißverschlusskante)

Fadenlauf

2.2



**vorderer Besatz**

2x Jerseystoff (davon  
1x seitenverkehrt)  
(+ 1 cm Nahtzugabe  
bzw. + 2 cm an der  
Reißverschlusskante)

Kante Reißverschluss + 2 cm NZ

Fadenlauf



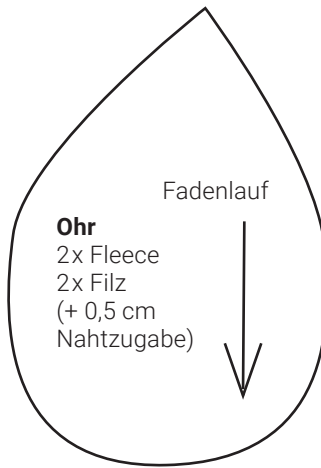
**Rückenteil**

2x Fleece  
2x Jerseystoff  
(davon 1x seitenverkehrt)  
(+ 1 cm Nahtzugabe)

Fadenlauf



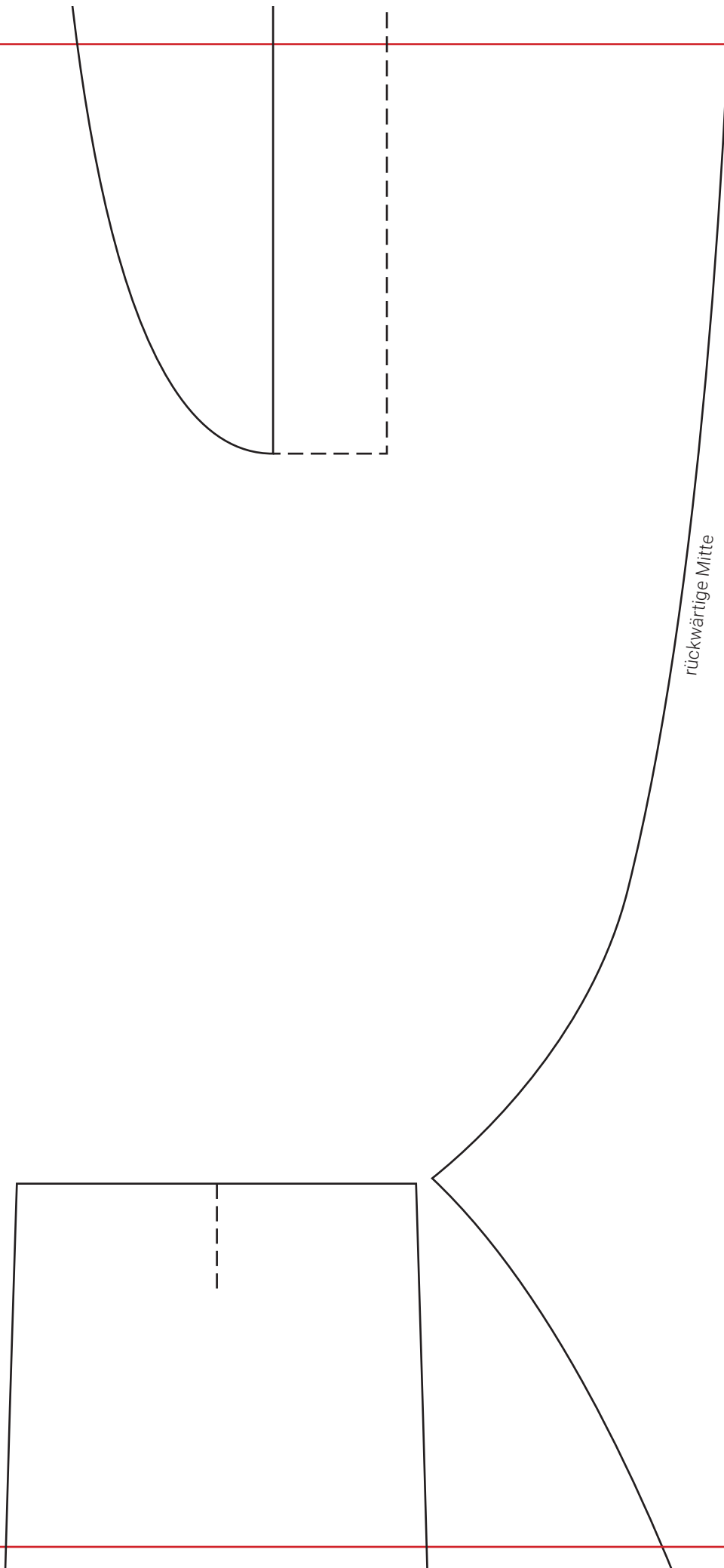
2.3



Seitennaht

The text 'Seitennaht' is written vertically along the side edge of the ear pattern piece, indicating the side seam.

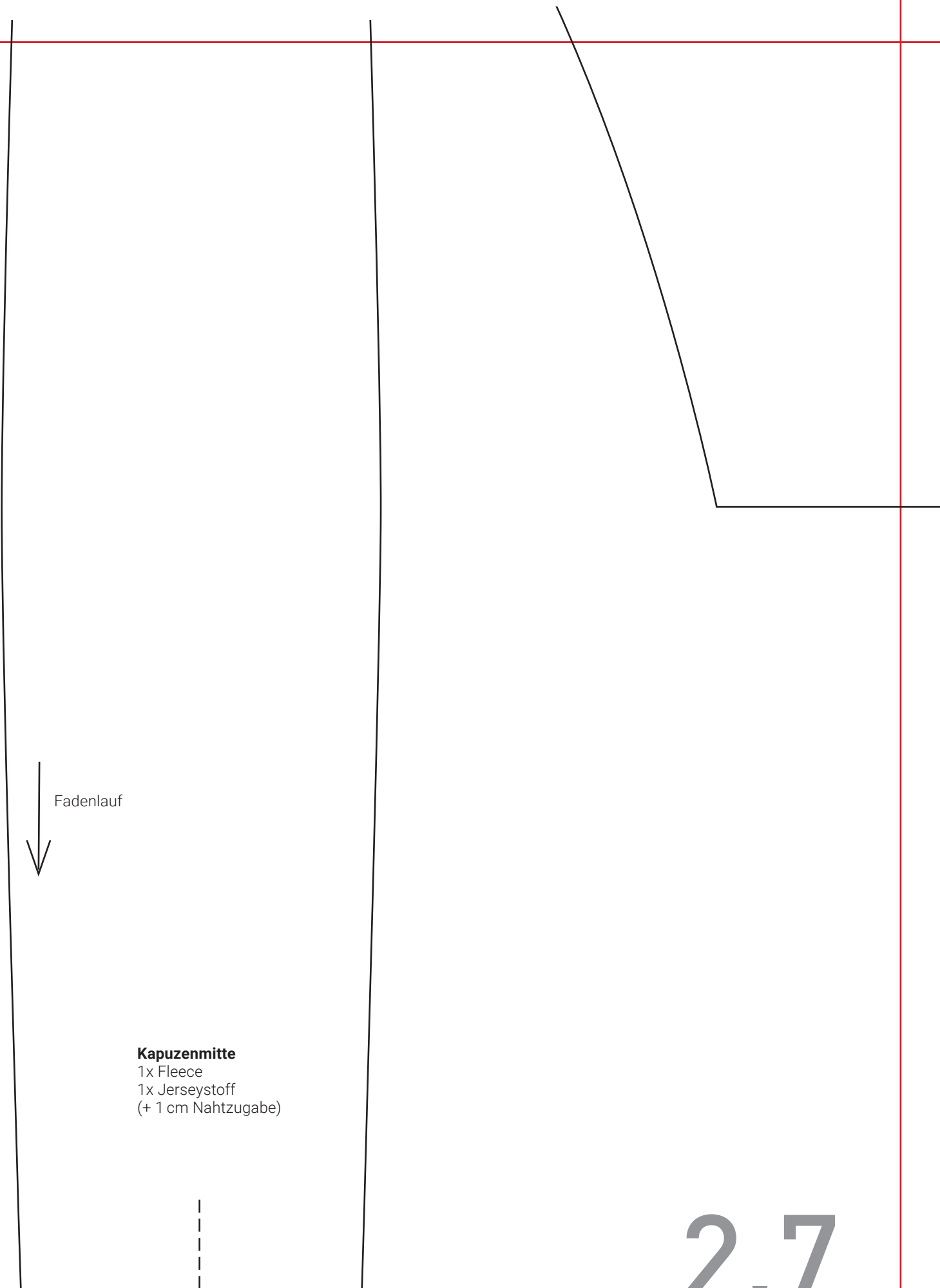
2.4



rückwärtige Mitte

2.5

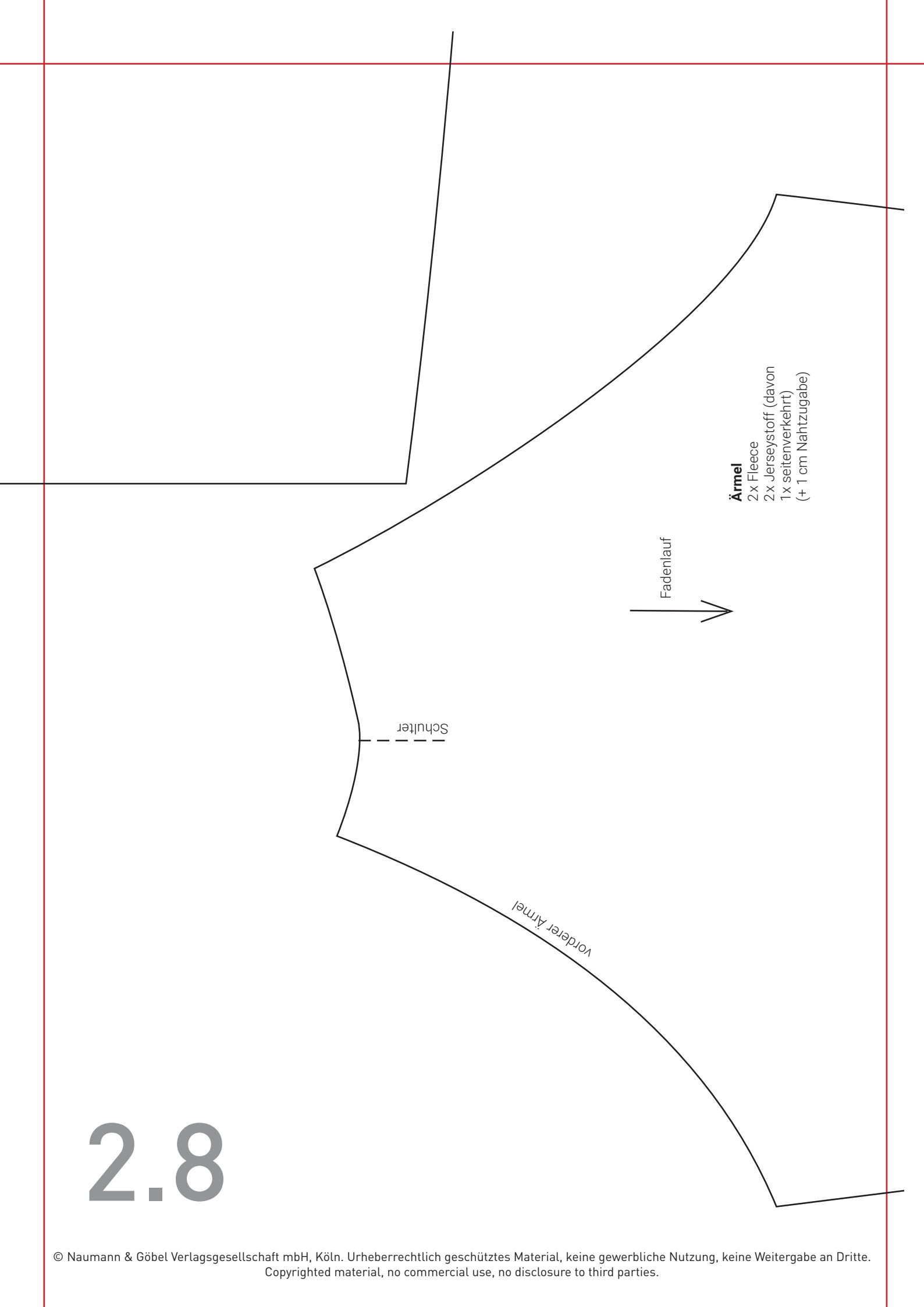
# 2.6



Fadenlauf

**Kapuzenmitte**  
1x Fleece  
1x Jerseystoff  
(+ 1 cm Nahtzugabe)

# 2.7



**Ärmel**  
2x Fleece  
2x Jerseystoff (davon  
1x seitenverkehrt)  
(+ 1 cm Nahtzugabe)

Fadenlauf

Schulter

vorderer Ärmel

# 2.8

# 2.9