

## Mollig warm bei jedem Wetter

### Molliges Kapuzenjäckchen

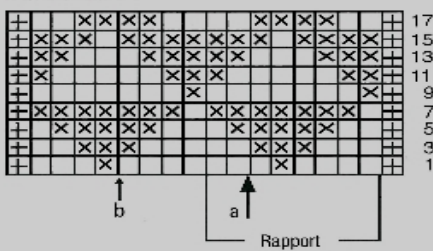
Größe: 68/74 (86/92)

Schwierigkeit: ★ ★ ★

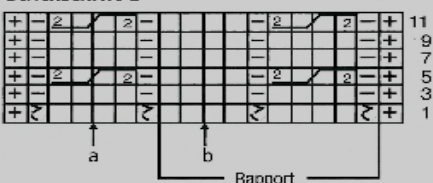
#### MATERIAL

- Cotton Soft (45% Baumwolle, 55% Polyacryl) LL - 150m/50g  
Farbe: Flieder (37) ca. 200g
- Rundnadel Nr. 3,5 und 4
- Zopfmusternadel

#### Strickschrift 1



#### Strickschrift 2



#### Zeichenerklärung:

- = 1 M re
- = 1 M li
- ⊕ = Rdm
- ⊗ = 1 M kraus: Hin- und Rück-R re str
- ⊗ = aus dem Querfaden 1 M li verschr zun
- ⊗ = 4 M nach re verzapfen re: 2 M auf eine Zopf-N hinter die Arbeit legen, 2 M re und die M der Zopf-N re str

**Rippenmuster:** 1 M re, 1 M li im Wechsel.

**Kraus re:** Hin- und Rück-R re M.

**Grundmuster:** M-Zahl teilbar durch 8 + 2 M extra: Nach Strickschrift 1 arb. Die Zahlen re außen bezeichnen die Hin-R. In den Rück-R die M str, wie sie erscheinen bzw. die kraus re M wie beschrieben arb. In der Breite mit der Rdm vor dem Rapport beginnen, den Rapport stets wdh, enden mit den 9 M nach dem Rapport. In der Höhe die 1. bis 18. R 1 x arb, dann die 17. und 18. R stets wdh.

**Zopfmuster:** M-Zahl teilbar durch 8 + 6 M extra: Nach Strickschrift 2 arb. Die Zahlen re außen bezeichnen die Hin-R. In den Rück-R die M str, wie sie erscheinen. In der Breite mit der Rdm vor dem Rapport beginnen, den Rapport stets wdh, enden mit den M nach dem Rapport. In der Höhe die 1. bis 12. R 1 x arb, dann die 7. bis 12. R stets wdh. **Achtung!** Durch die Zunahmen innerhalb der 1. R des Rapports sind ab der 2. R je 2 M pro Rapport mehr vorhanden. Danach ist die M-Zahl teilbar durch 10 + 8 M extra.

**Maschenprobe mit N Nr. 4 im**

**Grundmuster:** 20 M und 30 R = 10 x 10 cm; **im Zopfmuster:** 23,5 M und 29 R = 10 x 10 cm.

#### So wird es gemacht:

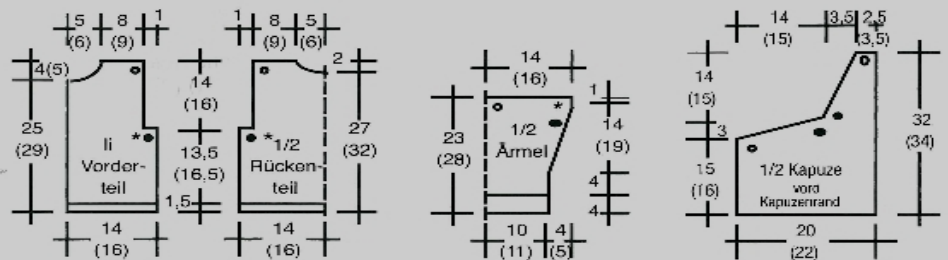
**Rückenteil:** 58 (66) M mit N Nr. 3,5 anschl und für die Randblende 1,5 cm kraus re str. Anschließend mit N Nr. 4 im Grundmuster weiterarb. Für die Armausschnitte nach 13,5 (16,5) cm ab Randblende beids je 2 M abk = 54 (62) M. Gleichzeitig mit

Beginn der Armausschnitte im Zopfmuster weiterarb. Durch die Zunahmen innerhalb der Strickschrift sind jetzt 68 (78) M vorhanden. Nach 12 (14) cm Armausschnitthöhe für den Halsausschnitt die mittl 8 (14) M abk und beide Seiten getrennt beenden. Für die Rundung am inneren Rand in jeder 2. R 1 x 5 M und 1 x 3 M abk. Die restl je 22 (24) M für die Schultern nach 2 cm Halsausschnitthöhe gerade abk.

**Linkes Vorderteil:** 30 (34) M mit N Nr. 3,5 anschl und für die Randblende 1,5 cm kraus re str. Anschließend mit N Nr. 4 im Grundmuster weiterarb, dabei für Größe 68/74 vor der Rdm mit den M vor dem Pfeil beenden. Die M für den Armausschnitt am re Rand in gleicher Höhe wie am Rückenteil abk. Gleichzeitig mit Beginn des Armausschnitts im Zopfmuster weiterarb. Dabei vor der Rdm mit den M bis Pfeil a (b) enden. Durch die Zunahmen innerhalb der 1. R des Zopfmusters sind jetzt 35 (40) M vorhanden. Für den Halsausschnitt nach 10 (11) cm Armausschnitthöhe am li Rand in jeder 2. R 1 x 7 (9) M, 1 x 3 M, 1 x 2 M und 1 (2) x je 1 M abk. Die restl 22 (24) M für die Schulter in gleicher Höhe wie am Rückenteil abk.

**Rechtes Vorderteil:** Gegengl str, dabei die Muster ebenfalls gegengl einteilen.

**Ärmel:** 42 (46) M mit N Nr. 3,5 anschl und für die Ärmelblende 4 cm kraus re str. Anschließend mit N Nr. 4 im Grundmuster weiterarb, dabei in der Höhe mit



der 17. R der Strickschrift beginnen (in der Breite für Größe 86/92 nach der Rdm mit der M nach Pfeil a beginnen). Für die Ärmelschrägungen nach 4 cm ab Ärmelblende beids 3 (7) x in jeder 6. R und 5 (3) x in jeder 4. R je 1 M zun = 58 (66) M. Die zugenommenen M in das Grundmuster einfügen. Nach 19 (24) cm ab Ärmelblende alle M abk.

**Kapuze:** 82 (90) M mit N Nr. 3,5 str..  
**Anschließend mit N Nr. 4 im Grund-**

muster weiterarb, jedoch erst mit der 17. R beginnen. Nach 15 (16) cm ab Anschlag für die Seitenteile beids in jeder 2. R 4 (2) x je 7 M und 0 (2) x je 8 M abk = 26 (30) M. Danach für die seitl Schrägungen des rückw Kopfteils beids 5 (7) x in jeder 6. R und 2 (0) x in jeder 4. R je 1 M abn. Die restl 12 (16) M nach 32 (34) cm ab Anschlag gerade abk.

**Fertigstellung:** Nähte schließen, dabei an den Ärmelnähten die oberen je 1 cm offen lassen. Die Kapuzennähte schnitt-

gemäß schließen. Die Kapuze an den Halsausschnitttrand nähen. Aus den Vorderkanten und den Anschlagrändern der Kapuze ca. 183 (207) M auffassen und für die Verschlussblenden einschließlich der Kapuzenblende im Rippenmuster str. Bereits in der 4. R (= Hin-R) an der re Vorderkante, ca. 1 cm vom unteren Rand, das 1. Knopfloch einstr. Dazu 2 M zusstr und dafür je 1 U auf die N nehmen. Die übrigen 4 Knopflöcher bis zum Halsausschnitttrand gleichmäßig verteilen. Ärmel einsetzen. Knöpfe annähen.

**Text:** Buch OZ-Verlag / **Titel:** Babymode stricken und häkeln, **Art.** OZ2089, € 12,90

## Babyschühchen Gr. 68

**Nadel:** Strumpfstriknadel Nr. 3  
**Verbrauch:** 50g Cotton Soft, Farbe: 37

Mit der Sohle beginnen: 32 M anschlagen, gleichmäßig auf die Nadeln verteilen und zur Runde schließen.

Kraus rechts stricken. In der 2. Runde auf der 1. und 3. Nadel jeweils nach der 1. Masche, auf der 2. und 4. Nadel vor der letzten Masche je 1 Masche rechts verschränkt aus dem Quersfaden zunehmen. Diese Zunahme noch 3x in jeder 2. Runde wiederholen = 48 Maschen.

Noch weitere 16 Runden kraus rechts hochstricken.

Fußblatt: Die letzten 5 Maschen der 2. Nadel und die ersten 5 Maschen der 3. Nadel ergeben das Fußblatt. Dabei am Ende jeder Reihe die letzte Masche des Fußblattes mit der ersten Masche der stillgelegten Seiten zusammenstricken. In der Rückreihe links zusammenstricken.

Die letzten 34 Maschen 10 Runden 1 rechts, 1 links, dann 12 Runden kraus rechts stricken. Alle Maschen abketten, Sohle schließen und Kordel durchziehen.

